

Zustandsbericht / Minderwertgutachten

Vorgang

Auftraggeber ALD AutoLeasing D GmbH Kooperationen, Nedderfeld 95, 22529 Hamburg
Besichtigung 13.06.2024

Bemerkungen

Der im Zustandsbericht festgestellte Fahrzeugzustand bezieht sich nur auf die festgestellten Schäden oder Mängel, die über die normale Abnutzung entsprechend der Laufzeit/Laufleistung bzw. über das übliche Verschleißmaß hinausgehen.

Die Besichtigung umfasste eine äußere Inaugenscheinnahme des Fahrzeuges ohne die Demontage von Verkleidungsteilen etc.

Das Ergebnis der Besichtigung wurde nach den Kriterien des Auftraggebers (faire Fahrzeugbewertung) durchgeführt.

Die hier aufgeführten Positionen berücksichtigen nur Schäden, die gemäß „faire Fahrzeugbewertung“ als „nicht akzeptierter Zustand“ einzustufen sind.

Bei der Lackschichtdickenmessung wurden bei mindestens drei Messungen pro Bauteil Lackschichtdicken von 117 µm bis 164 µm festgestellt.

Es wurde eine optische Überprüfung auf Vorschäden und eine Lackschichtdickenmessung vorgenommen. Die augenscheinliche Überprüfung sowie die Lackschichtdickenmessung ergaben keine Hinweise auf Nachlackierungen, Instandsetzungsarbeiten oder reparierte Vorschäden.

Die vorgefundenen Besichtigungsbedingungen waren ausreichend. Abgasrelevante Baugruppen wurden messtechnisch nicht überprüft. Folglich wurden Mängel, die nur bei einer Abgasuntersuchung feststellbar sind, nicht berücksichtigt.

2 Hauptschlüssel vorgelegt.

Fahrzeugdaten

Erstzulassung	02.11.2020	Fahrzeugart	Personenkraftwagen
Hersteller	Hyundai	Typ / Verkaufsbez.	Kona (OS)(2017->) / Kona Advantage Elektro 2WD
Aufbauart	Limousine	Türen	5
Fahrzeug-Ident.-Nr.	KMHK281HFLU107699	HSN / TSN	1349 / AFI
DAT Europa-Code®	013450332630001	DAT Marktindex	DE001 6088
Km-Stand abgelesen	54188	Energiequelle / Kraftstoff	Elektro
Zylinderanzahl	/	Leistung (kW)	26
Gänge	3	Felgen	Leichtmetall
Farbe / Farbe	Chalk White / MET / Metallic / P6W / Weiß		

Es wird unterstellt, dass die Gesamtlaufleistung dem abgelesenen Km-Stand entspricht.

Räder / Reifen

Achse	Reifenbezeichnung	Hersteller/Typ	Art	Profiltiefe
1 links	215 / 55 R 17 94 V	Michelin / Primacy 4	S / O	4 mm
rechts	215 / 55 R 17 94 V	Michelin / Primacy 4	S / O	4 mm
2 links	215 / 55 R 17 94 V	Michelin / Primacy 4	S / O	4 mm
rechts	215 / 55 R 17 94 V	Michelin / Primacy 4	S / O	4 mm
Pannenset				

S/ Sommer; /O Original; /F Runflat;

Serienausstattung

Serie: 3. Bremsleuchte, Airbag Beifahrerseite, Airbag Beifahrerseite abschaltbar, Airbag Fahrerseite, Alarmanlage, Anti-Blockier-System (ABS), Antriebsart: Frontantrieb, Audiosystem: Radio RDS, Außenspiegel elektr. verstell- und heizbar, beide, Außenspiegel lackiert, Blinkleuchte in Außenspiegel integriert, Bremsassistent, Bremsscheiben 15", Dachreling, Einparkhilfe hinten, Einschaltautomatik für Fahrlicht / Lichtsensor, Elektr. Bremskraftverteilung, Elektromotor 100 kW (cont. 26 kW), Elektron. Stabilitätskontrolle (ESC) mit Bremsassistent, Fahrassistenz-System: Aufmerksamkeits-Assistent, Fahrassistenz-System: Autonome Notbremsfunktion inkl. Frontkollisionswarnung (FCA), Fahrassistenz-System: Berganfahrhilfe, Fahrassistenz-System: aktiver Spurhalteassistent (LKAS, Lane Keep Assist System), Fensterheber elektrisch hinten, Fensterheber elektrisch vorn, Fensterheber elektrisch vorn, mit Auf-/Ab-Automatik, Freisprecheinrichtung Bluetooth, Frontscheibe mit Bandfilter oben, Frontscheibe wärmedämmend, Gegenlenkunterstützung (Vehicle Stability Management, VSM), Gepäck-/Laderaumleuchte, Gepäckraumabdeckung / Rollo, Geschwindigkeits-Regelanlage (Tempomat) mit Abstandsregelung ACC, Getriebe für Elektrofahrzeug, Getränkehalter vorn, Heckscheibe heizbar, Innenausstattung: Luftdüsen farbig, Instrumente mit Farbdisplay 3,5 Zoll, Isofix-Aufnahmen für Kindersitz, Karosserie: 5-türig, Klimaautomatik, Kopf-Airbag-System, Kopfstützen hinten verstellbar, Kühlergrill schwarz (mattlackiert), LM-Felgen 7x17, Ladekabel mit Typ 2-Stecker, Lenkrad (Leder) mit Multifunktion, Lenkrad heizbar, Leseleuchte, Lifetime MapCare (Internetbasierende Dienste), Mittelarmlehne vorn mit Fach, Navigationssystem, Radioempfang digital (DAB+), Radstand 2600 mm, Reifen 215/55 R17 ..V, Reifen-Reparaturkit, Reifendruck-Kontrollsystem, Rückfahrkamera, Rücksitzlehne geteilt/klappbar, Schalt-/Wählhebelgriff Leder, Seitenairbag vorn, Seitenscheiben ab B-Säule abgedunkelt, Servolenkung, Sitz vorn links höhenverstellbar, Sitzbezug / Polsterung: Stoff, Sitzheizung vorn, Sondermodell Advantage, Sonnenblenden mit Spiegel (beleuchtet), Start/Stop-Anlage, Tagfahrlicht LED, Touchscreen-Farbdisplay (8,0 Zoll), Türgriffe außen Wagenfarbe, Türgriffe innen verchromt, USB-Anschluss + AUX-IN-Anschluss, Verglasung getönt, Wegfahrsperr (elektronisch), Wärmepumpe für Heizungs-/Klimaanlage, Zentralverriegelung mit Fernbedienung

Sonderausstattung

Code	Bezeichnung
11000	Metallic-Lackierung

Allgemeinzustand und Wartung

Abgesehen von den beschriebenen Schäden/Mängeln weist das Fahrzeug/Objekt einen, bezogen auf Alter und Nutzung, üblichen Gesamtzustand auf.

Wartungsnachweis: vollständig
letzte Wartung: am 16.10.2023 bei Kilometerstand 53.212

Nicht akzeptierter Zustand / Ausstehende Reparaturen**Bezeichnung des Schadens / Rep.-Weg**

1. Entfall der uneingeschränkten Herstellergarantie, (Bild 6)
2. Streifschaden vorne rechts (Stoßfänger, Kotflügel, Stoßfänger verkleidung unten), instandsetzen (Bild 7)
3. Bremscheiben hinten Tragbild mangelhaft, erneuern (Bild 8, 9, 10)
4. HU fällig,

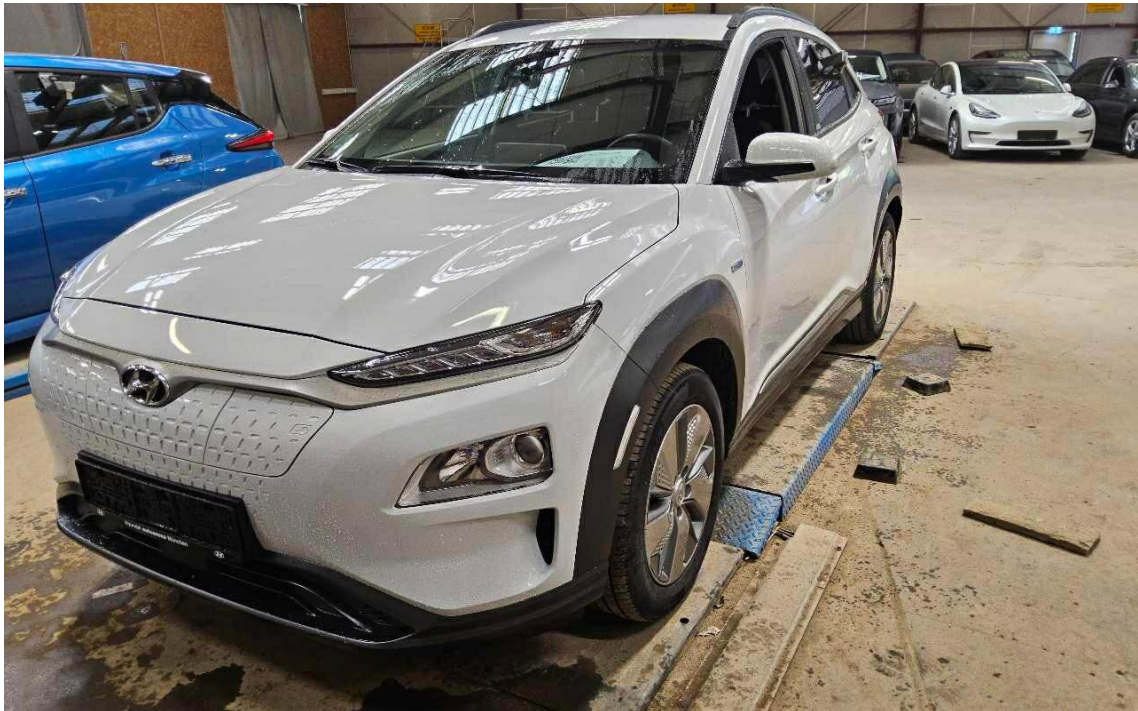


Bild 1 : Diagonal von vorn



Bild 2 : Diagonal von hinten



Bild 3 : Tacho mit KM Stand

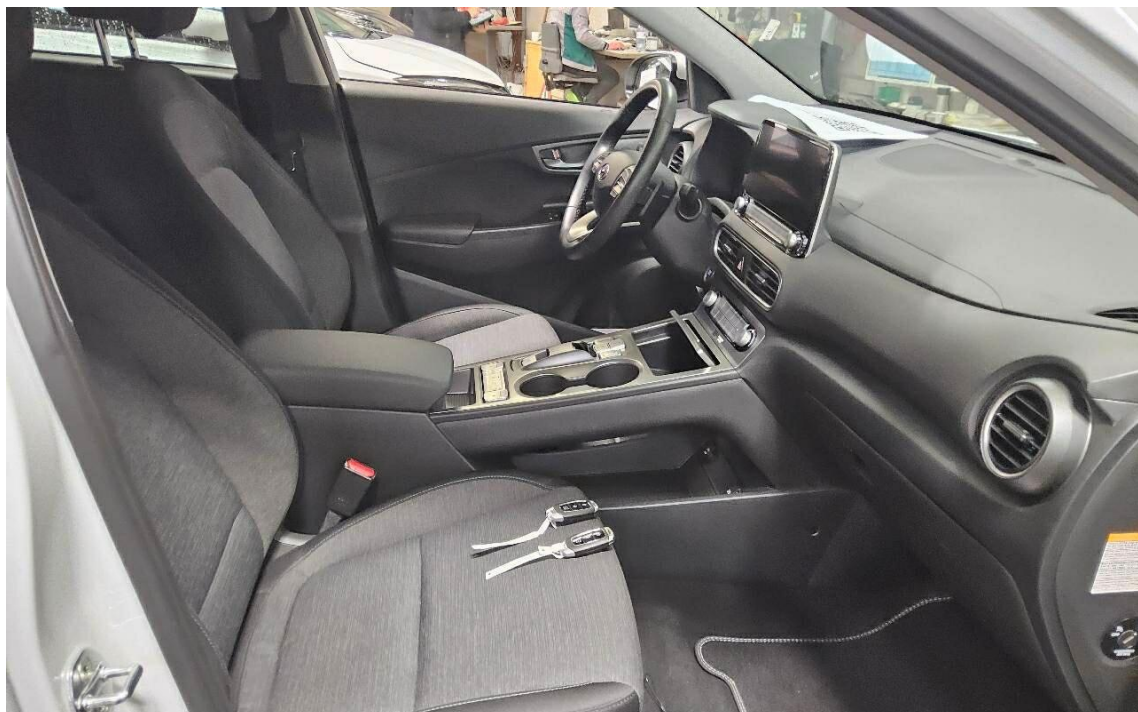


Bild 4 : Innenraum durch Beifahrertür

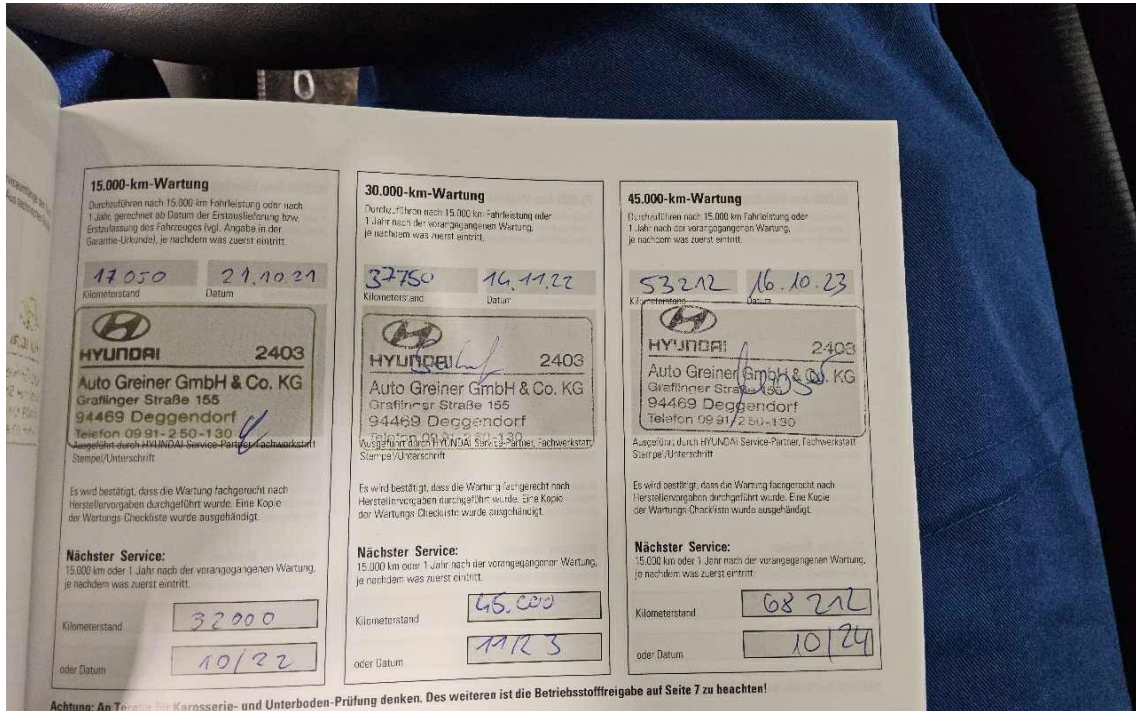


Bild 5 : Wartungsnachweise

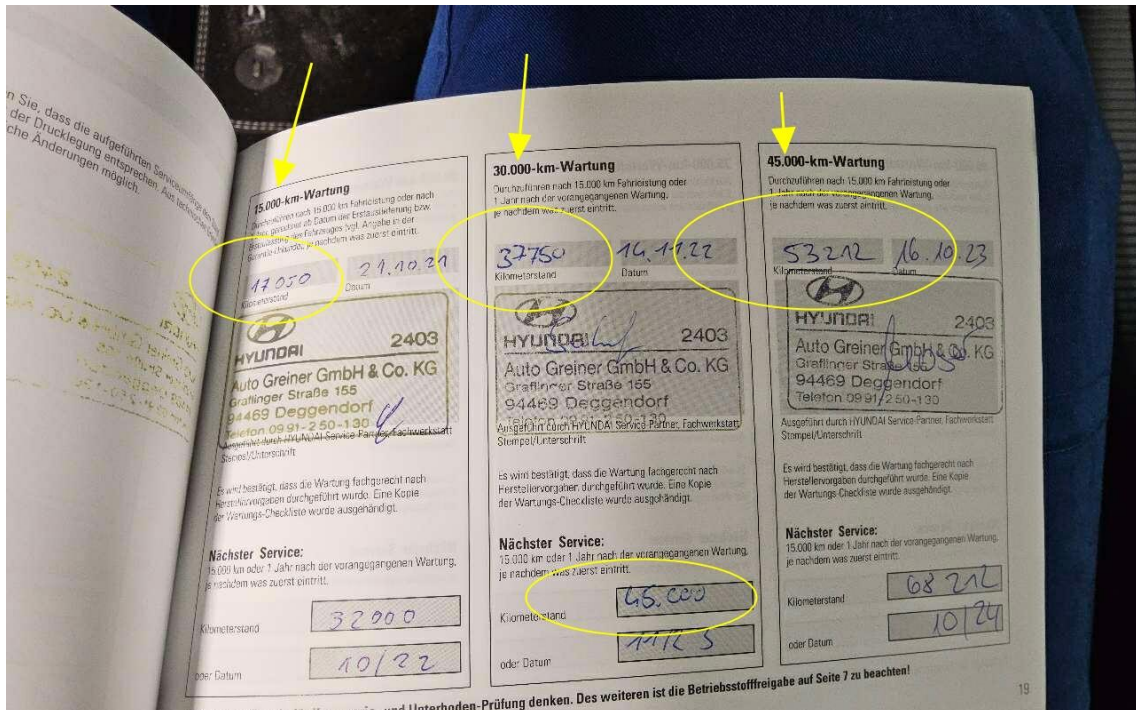


Bild 6 : Entfall von uneingeschränkter Herstellergarantie

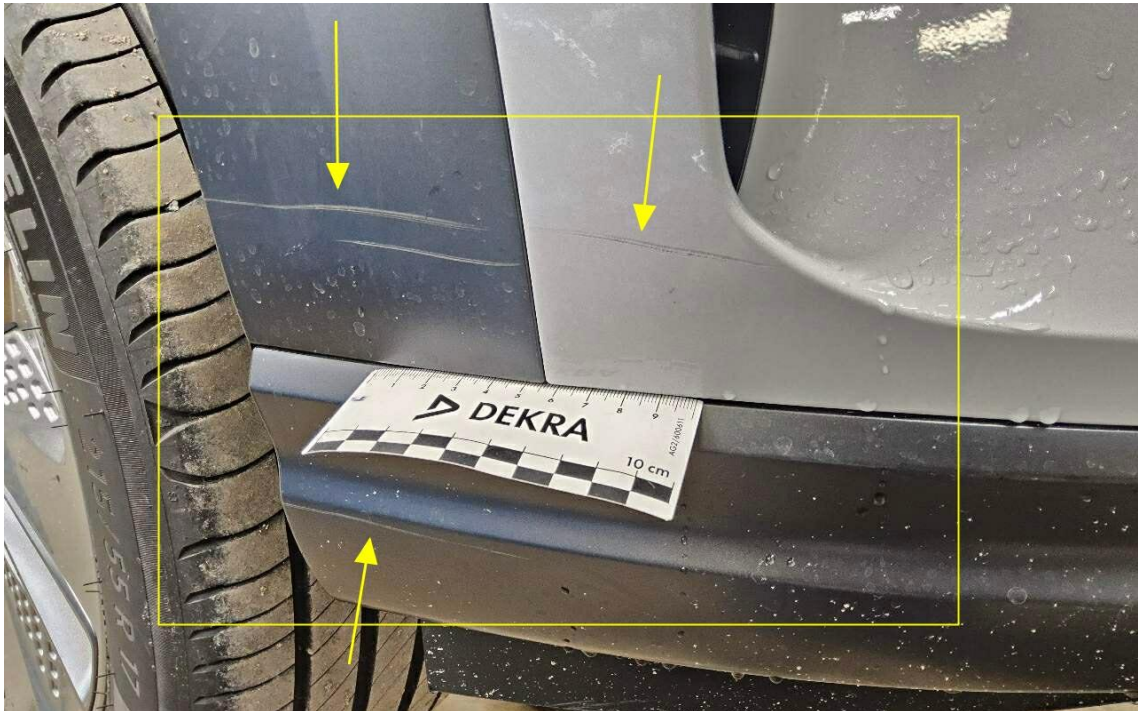


Bild 7 : Streifschaden vorne rechts (Stoßfänger, Kotflügel, Stoßfänger verkleidung unten)

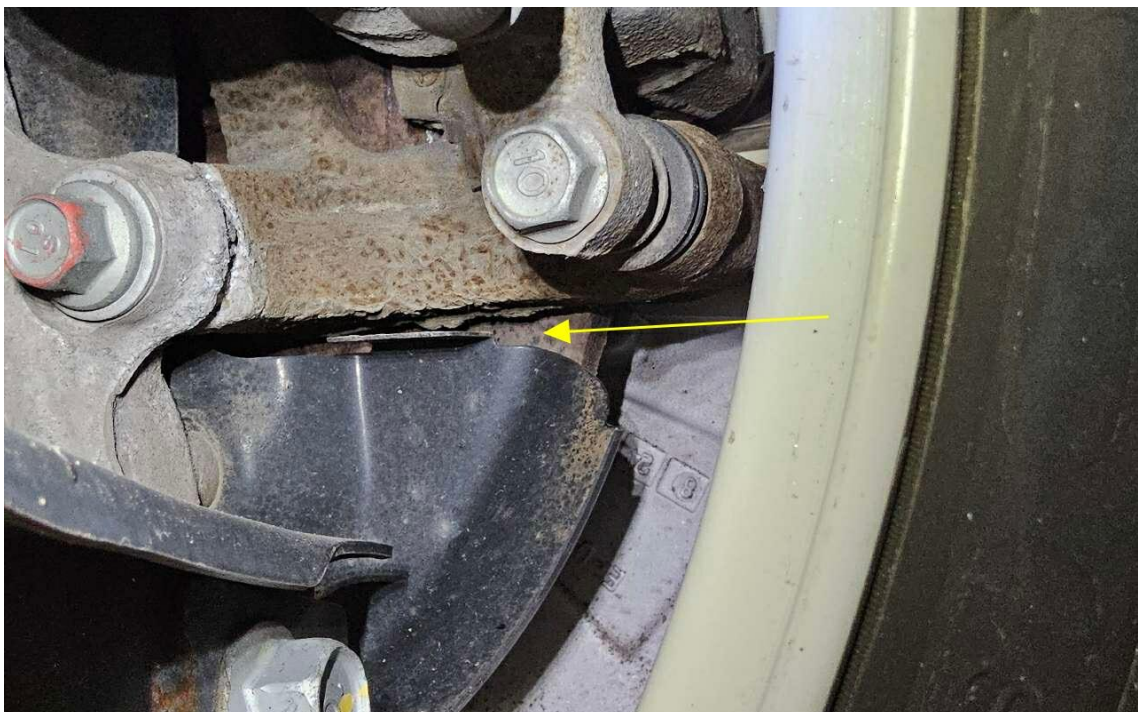


Bild 8 : Bremsscheiben hinten Tragbild mangelhaft

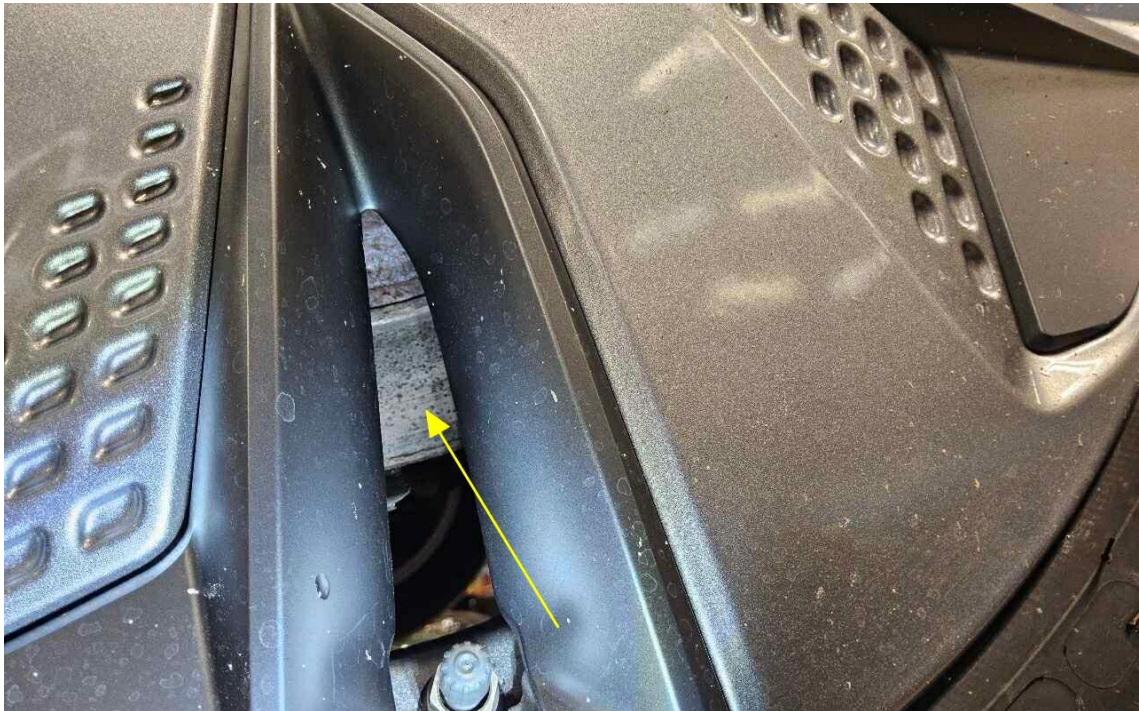


Bild 9 : Bremsscheiben hinten Tragbild mangelhaft

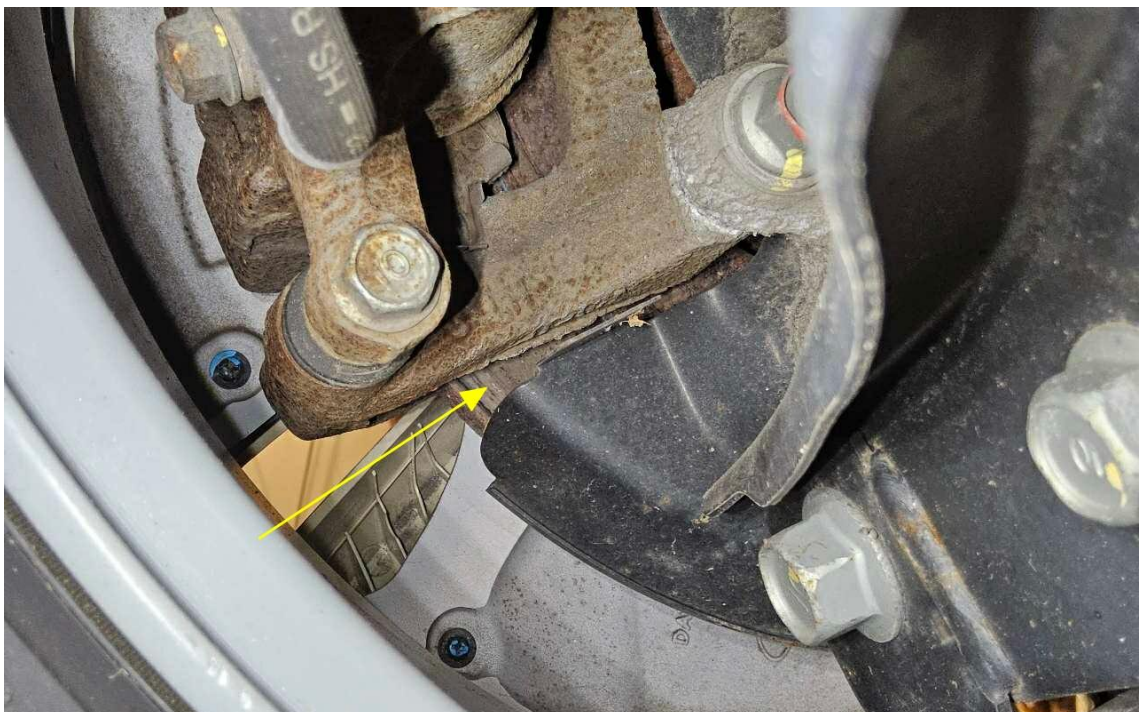


Bild 10 : Bremsscheiben hinten Tragbild mangelhaft